

# ARAŞTIRMA PROJESİ

## BANA GÖRE EKSPRESİF RESİM

### ÖZET

Bizim hipotezimiz Ekspresyonist tablolara insanların bakış açısının, cinsiyet, yaş, eğitim gibi özelliklere göre farklılık gösterdiğidir. Araştırmamızla ilgili veri toplamak için bireyler tespit edildi. Görüşme yöntemiyle veri toplandı. Bu projenin toplumumuzda insanların sanata bakışını ve yorumlayışını demografik özelliklerin rolü olup olmadığını gözlemleyerek amacımıza ulaştık.

### SORU

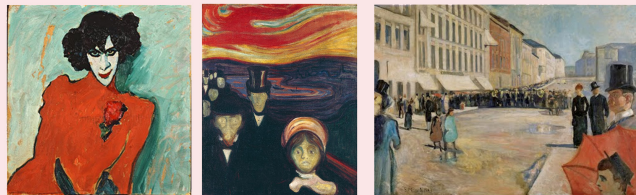
Ekspresyonist tablolar insanları yaşa, cinsiyete ve öğrenim durumuna göre etkiler mi?

### HİPOTEZ

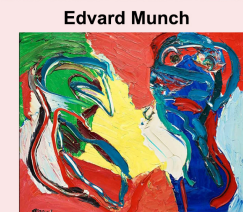
Ekspresyonist tablolara insanların bakış açısının, cinsiyet, yaş, eğitim gibi özelliklere göre farklılık gösterdiği gibi kendi yaş grubu, öğrenim düzeylerinde ve cinsiyetleri içinde benzerlik gösterdiğidir.

### KONU ARAŞTIRMASI

Ekspresyonizm, doğanın olduğu gibi temsili yerine duyguların ve iç dünyanın ön plana çıkarıldığı 20. yüzyıl sanat akımıdır. Politik istikrarsızlık ve ekonomik çöküntü ortamında Almanya'da pozitivizm ve naturalizm ve empresyonizm akımlarına karşı olarak ortaya çıkmıştır. 19. yüzyıl gerçekçilik ve idealizmine karşı anti-natüralist özelliğe sahip bir bakış açısı içerir. Dışa vurumcu sanatın amacı, sanatçının duyguları ve iç dünyasını renk, çizgi, düzlem ve kütle aracılığıyla dışa vurmasıdır. Bu duyguları daha iyi yansıtabilmek için sanatçı geleneksel kuralların dışına çıkarak gerçeğin biçimini bozma yöntemini kullanır ve sanatçının öznel duygularına dayanmaktadır.



Alexander Sakharoff Edvard Munch



Edvard Munch

Karel Appel

### KULLANILAN MATERYALLER

İlgili kitap, internet siteleri vb. kaynaklardan yardım alınması ve kişilerle görüşme yapılması.



### UYGULANAN İŞLEMLER VE YAPILAN ANALİZLER

Takımların oluşturulması, alt soruların ve bilgi toplama araçlarının belirlenmesi

Literatür taraması

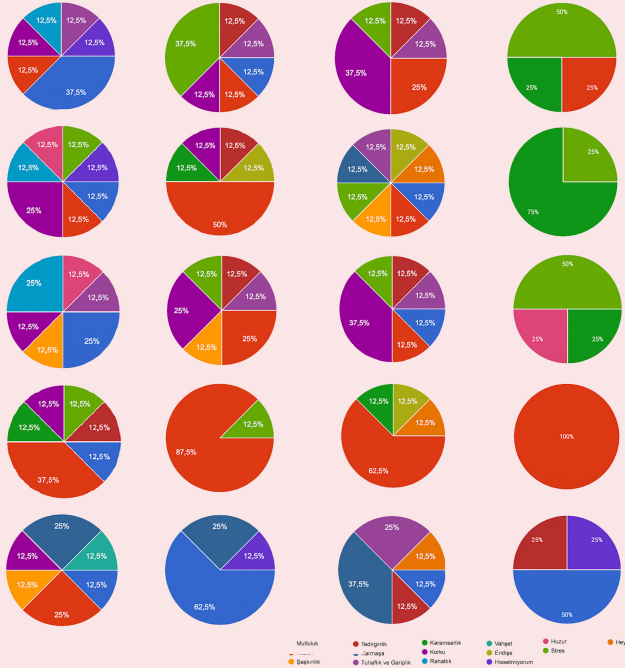
Tabloların ve soruların seçiminin yapılması, görüşme yapılacak kişilerin belirlenmesi

Görüşmelerin belirlenen kişilerle yapılması

Bilgilerin düzenlenmesi ve verilendirilmesi

Ürün sunumu

1. İLKOKUL 2. ORTAOKUL VERİLERİ 3. LİSE VERİLERİ 4. LİSANS VE YÜKSEK LİSANS VERİLERİ



### SONUÇLAR

İnsanların Ekspresyonist tablolara bakış açısının ve bu tablolar hakkındaki düşüncelerinin yaşlarına, eğitim düzeylerine ve cinsiyetine göre değişiklik gösterdiği gibi kendi buldukları gruplar içerisinde de benzerlik gösterdiği gözlemlenmiştir. Bununla birlikte genç yaş gruplarındaki insanların verdiği cevaplarda farklılıklar fazlayken yetişkinlerin verdiği cevapların birbirine daha çok benzediği görülmüştür. Bu bize insanların olgunlaştıkça düşüncelerinin benzediği ve tekdüze bir hal aldığı gösterir.

### DEĞERLENDİRME

Yapılan görüşmeler sonucu elde edilen verilerden ulaşılan sonuçlar hipotezin doğruluğu kanıtlamıştır. Öğrenim düzeyi arttıkça kişilerin tablolara karşı verdikleri tepkilerin azaldığı ve tekdüzeleştiği sonucuna ulaşılmıştır. Aynı zamanda dikkatli bakıldığında küçük yaş gruplarından daha olumlu cevaplar alınırken büyük yaş gruplarındaki düşüncelerde mutsuzluk, huzursuzluk gibi olumsuz duyguların daha baskın olduğu sonucuna rastlanmıştır.

### ÖNERİLER

Biz bu projede hem yaş gruplarının hem de cinsiyetin ekspresyonist tablolara karşı düşüncelerini araştırdık. Yaş grubu büyüdükçe düşünce çeşitliliğinin azaldığı sonucuna vardık. Aynı araştırma farklı sanat akımları için de yapılabilir.



### KAYNAKÇA

<http://www.eba.gov.tr>  
<https://artsandculture.google.com>  
<https://www.istanbulsanatevi.com>

### PROJE SORUMLUSU ÖĞRENCİLER

Bahar BAYRAK  
İrem TOMSUK  
Ayça CANTAŞ

### DANIŞMAN

Fatma ÖZ  
GÖRSEL SANATLAR  
ÖĞRETMENİ