



Amaç

Beynin bölümlerini daha iyi anlamak için iki boyutlu bir düzlemden yararlanarak üç boyutlu bir beyin modeli yapmak.

Özet

Beyin canlının en önemli ve karmaşık organlarından. Beynin yapısını daha iyi anlamak için bir beyin modeli yaptık. Bu modeli de iki boyutlu bir düzlemden üç boyutlu düzleme geçirerek yaptık.



BEYİN MODELİ

Kullanılan Malzemeler

- . Kil
- . Alçı
- . Akrilik Boya
- . Kil Şekillendirme Araçları
- . Arap Sabunu

Yapım Süreci

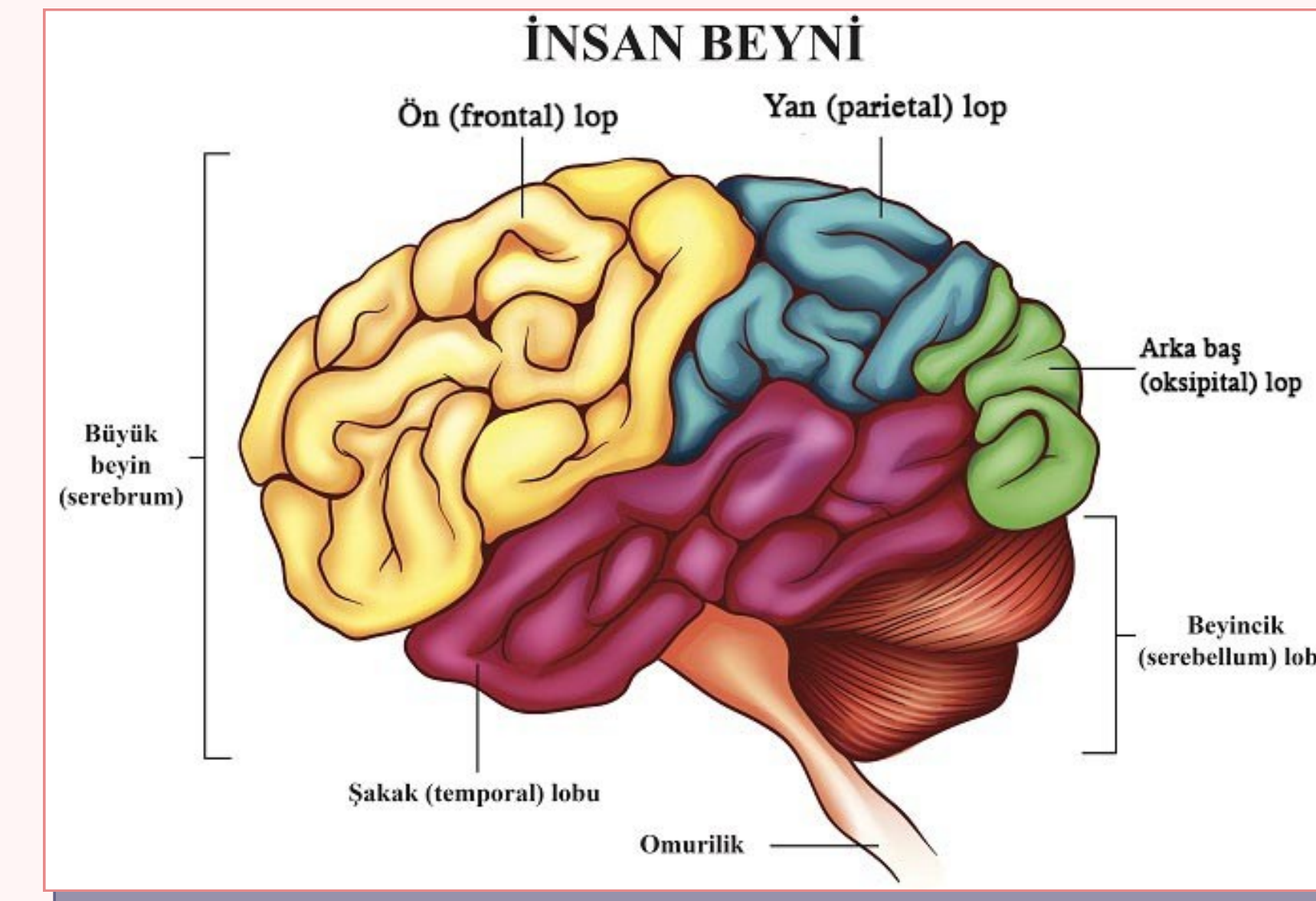
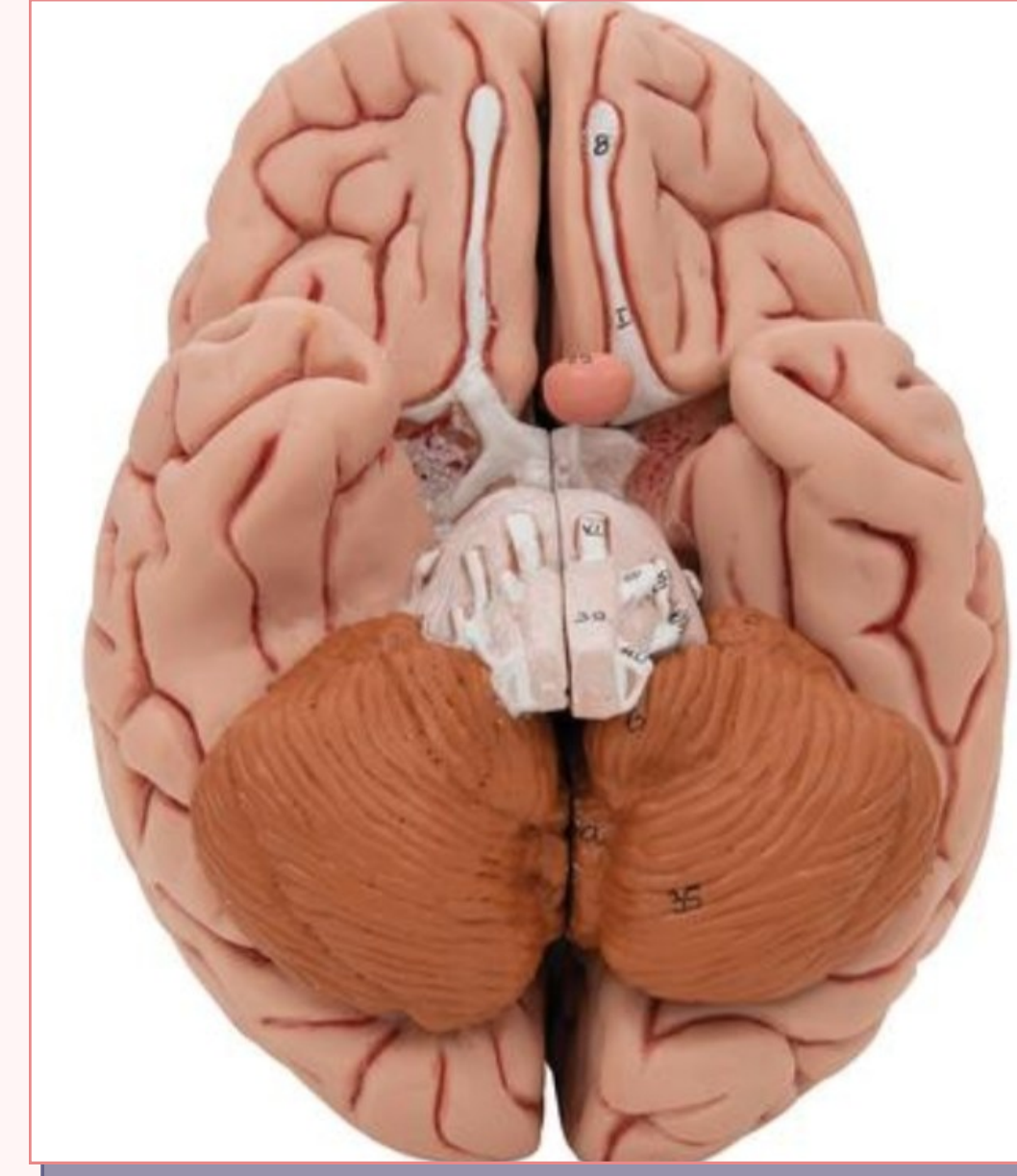
İlk olarak kilden beyin modeli yaptık. Daha sonra bu modeli alçı kalıba aldık. Alçı kuruduktan sonra içteki kili oyduk ve iç kısmına arap sabunu sürdük. Kalıbın içine alçı koyduk kuruduktan sonra dış kalıbı kırdık. İçteki kalıbı boyadık.

Beynin Bölümleri

Beyin Sapı: Omuriliğin tepesini çevreler. Nefes, kalp atışı, tehlike anındaki refleksler gibi içgüdüsel olayları kontrol eder.

Limbik Sistem: Beyin sapını çevreler. Duyuları kontrol eder. Uzun süreli belleğin büyük kısmını kontrol eder.

Neokorteks: Düşünce merkezidir. Duyularla algıladıklarımızı birleştirip anlam kazandırır. Loblar bu bölümdedir.



Beynimizdeki Loblar ve İşlevleri

Ön (Frontal) Lop: Bilinçli düşünme.

Yan (Parietal) Lop: Duyuları işleme.

Arka Baş (Oksipital) Lop: Görme.

Şakak (Temporal) Lobu: Ses ve kokuyu algılama, yüzler ve mekanlar gibi karmaşık uyaranları işleme.

Beyincik (Serebellum) Lobu: Duyu organlarından gelen bilgiyi hareketle ilişkilendirme.



Sonuç

Projenin sonunda beyin model, tamamlanmıştır. İki boyutlu düzlemden üç boyutlu düzleme aktarıldığı için öğrencilerin gözlem gücü gelişmiştir. Ayrıca uygulamalı olarak beynin bölümleri konusunda bilgi sahibi olunmuştur.



Görevli Öğrenciler:

Yeşim PİROĞLU 13

Zeynep Naz UĞURLUEL 18

Danışman Öğretmen:

Fatma ÖZ

Kaynakça

www.bilimgenc.tubitak.gov.tr